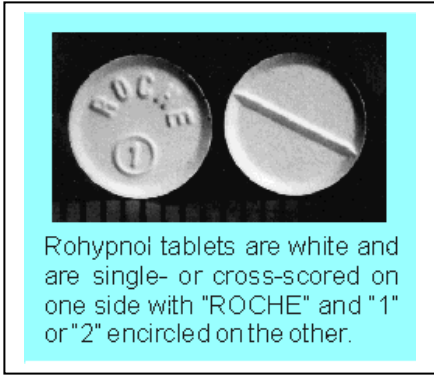


Roofies

Rohypnol, flunitrazepam

¿Qué son los “roofies”?

Flunitrazepam es un medicamento aprobada para venta bajo receta fabricada por los Laboratorios Roche bajo el nombre comercial Rohypnol. Es una benzodiazepina, la misma clase de drogas que el diazepam (Valium), pero es mucho más potente.



¿Cómo afecta el cuerpo un roofie?

Actúa como un Valium (una droga depresora) causando relajación y somnolencia. Es particularmente peligroso cuando se combina con alcohol y otros agentes depresores porque causa letargo, coma o dificultades respiratorias. Los profesionales médicos pueden detectar y tratar la sobredosis de roofie al igual que una sobredosis de Valium.

¿Quién usa roofies?

Los roofies han sido llamados la droga de la violación en la cita porque sedan a las víctimas y las dejan con amnesia temporal. Los roofies también se utilizan para calmar el efecto de drogas estimulantes como cocaína o para mejorar el efecto de las depresoras como la heroína.

¿De dónde vienen los roofies?

Si bien se han atribuido problemas al abuso de Rohypnol en otros países donde es legal, el sur de Florida parece ser el punto de origen en EE.UU. Al menos veinte mil tabletas han sido confiscadas por la D.E.A. en Miami en sólo un año. El Rohypnol ingresado en forma ilegal es aparentemente de origen colombiano. Rohypnol ha sido clasificada como una droga de la Lista III debido al potencial de abuso y su uso no está aprobado en Estados Unidos.

Para más información, visite www.dea.gov.

1-800-222-1222

Florida Poison Information Center [Centro de Información sobre Envenenamiento de Florida]
Tampa General Hospital



[Foto: Las tabletas de Rohypnol son blancas y tienen una raya o cruz en uno de los lados y “ROCHE” y “1” o “2” encerrado en un círculo en el otro lado.]